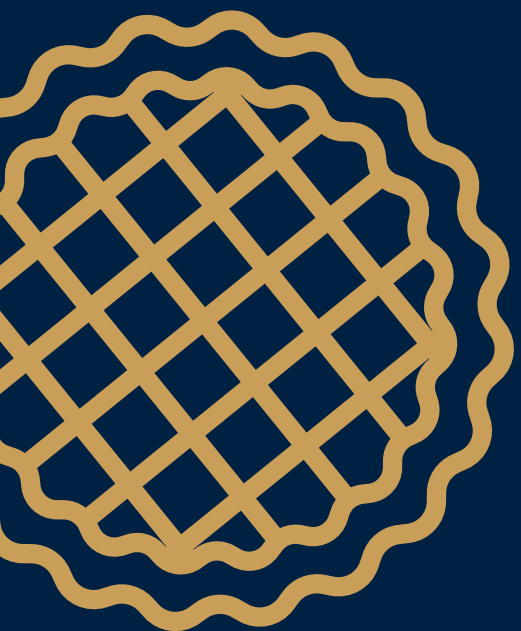
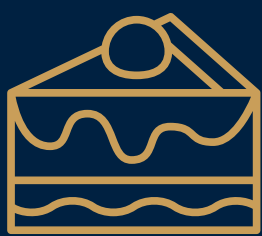


il GIANFORNAIO



IL BUONO DI ROMA



**MENÙ**



# Caffetteria

Espresso	<b>2,10</b>
Doppio espresso	<b>3,20</b>
Caffè corretto	<b>3,50</b>
Caffè freddo	<b>3,00</b>
Caffè shakerato	<b>4,50</b>
Caffè americano	<b>2,50</b>
Caffè decaffeinato	<b>2,40</b>
Caffè con panna	<b>3,00</b>
Marocchino con ganache	<b>2,80</b>
Caffelatte	<b>2,80</b>
Cappuccino	<b>2,40</b>
Cappuccino o caffelatte freddo	<b>3,20</b>
Cappuccino orzo	<b>2,80</b>
Cappuccino decaffeinato	<b>2,80</b>
Cappuccino di soia o riso	<b>3,00</b>
Caffelatte di soia o riso	<b>3,20</b>
Latte bianco	<b>2,40</b>
Latte macchiato	<b>2,60</b>
Latte macchiato freddo	<b>2,90</b>
Ginseng o orzo piccolo	<b>2,50</b>
Ginseng o orzo grande	<b>2,70</b>
Cioccolata calda	<b>4,00</b>
Cioccolata con panna	<b>4,50</b>

# Bevande

Tè freddo	<b>4,00</b>
Succhi di frutta	<b>3,80</b>
Bibite in vetro o lattina	<b>3,80</b>
Acqua minerale piccola	<b>2,20</b>
Acqua minerale grande	<b>4,00</b>
Acqua minerale bicchiere	<b>1,00</b>

# Spremute

Spremute	<b>4,50</b>
Spremute di melograno	<b>6,00</b>



# Smoothies 6€

**ENERGIZZANTE:** Mango, ananas e zenzero

---

**FORTIFICANTE:** Bacche di goji, fragole, frutti rossi e latte

---

**DISINTOSSICANTE:** Pompelmo rosa, ananas e frutti rossi

---

**OMEGA 3:** Açai, mirtilli, fragole e latte

---

**GOLDEN:** Golden, curcuma, yogurt vaniglia e latte

---

**FOR EVER YOUNG:** Avocado, mela, yogurt e latte di riso

---

**STRUDEL:** Mela, uvetta, cannella e latte

---

**POWER:** Arancia, banana e mango

# Centrifughe 6€

**ANTINFIAMMATORIA:** Mela, carota, curcuma e zenzero

---

**DEPURATIVA:** Mela, sedano e carota

---

**DISSETANTE:** Ananas, cetriolo e zenzero

---

**PROTEICA:** Kiwi, mela, ananas e mandorle

---

**DIGESTIVA:** Arancia, ananas e zenzero

---

**SUPERVITAMINA:** Arancia, limone e zenzero

---

**ENERGIZZANTE:** Kiwi, sedano, melone e zenzero



# Lunch

Dalle 12.30 alle 15.00

Primi piatti	8,00
Primi piatti di pasta fresca	8,50
Primi piatti di pesce	9,50
Secondi	9,00
Secondi di pesce	9,50
Tris a scelta	9,00
Tris a scelta con pesce	9,50
Bowl	9,50
Bowl con pesce	10,50

**Scopri i piatti del giorno:  
trovi il menu di oggi esposto al banco del pranzo.**

# Pizzeria

Prezzi secondo tipologia

**PIZZE CLASSICHE**

---

**PIZZE GOURMET**

---

**PIZZE RIPIENE**

---

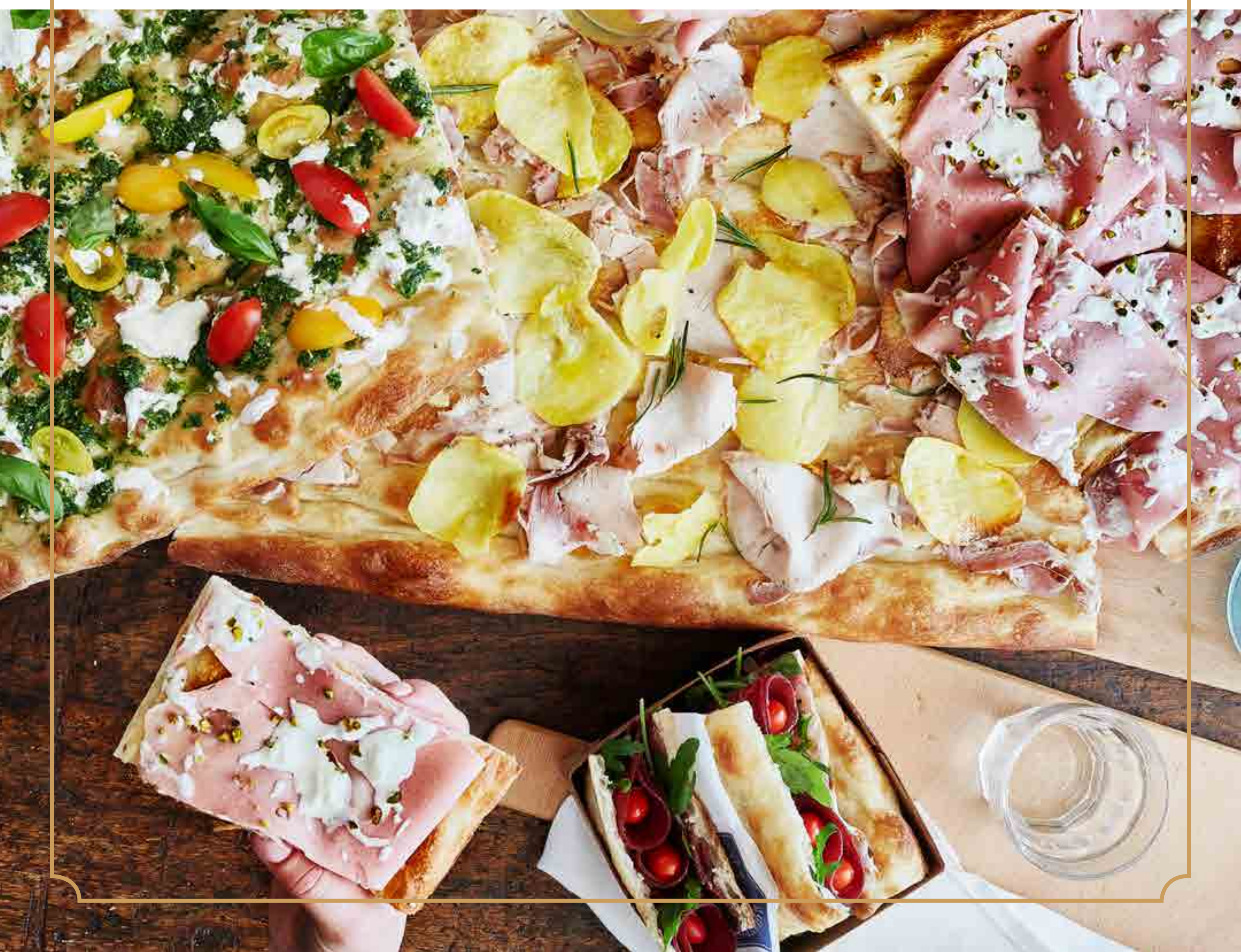
**FOCACCINE**

---

**SFIZI**

---

**Ritira al banco la pizza che preferisci  
e accomodati al tavolo.**



# Pasticceria

Prezzi a porzione

Bocconcino di Sacher **2,20**

---

Brownie **1,50**

---

Bocconcino di strudel ai frutti di bosco **2,50**

---

Rotolino alla Nutella **1,50**

---

Apple cherry pie **2,70**

---

Barretta di crumble **2,00**

---

Boule di danubio **1,20**

---

Barretta di cheese cake **2,20**

---

Barretta di muesli **1,50**

---

Barretta di dark chocolate tart **2,50**

---

Fetta di lemon tart **2,50**

---

Fetta di crostata **2,40**

---

Fetta di ciambellone **2,20**

---

Biscotteria da tè **Secondo tipologia**

---

Paste da forno **Secondo tipologia**

# L'ora del tè

Tè con biscotti 7€





# Sala da tè

## TÈ

### TÈ MATCHA BIO

Tipologia: Tè verde - Provenienza: Giappone

Curiosità: è ricco di vitamine, minerali, polifenoli e antiossidanti

---

### CHINA JASMINE

Tipologia: Tè semifermentato arricchito da fiori di gelsomino

Provenienza: Cina - **Infusione: 1-3 min**

---

### CHINA SENCHA

Tipologia: Tè verde - Provenienza: Cina

Aroma: morbido e gradevole - **Infusione: 45 sec**

---

### CHINA PAI MU TAN

Tipologia: Tè bianco - Provenienza: Cina

Sapore elegantemente speziato - **Infusione: 1-3 min**

---

### EARL GREY

Tipologia: Tè nero- Provenienza: Ceylon e Cina

Aroma agrumato del bergamotto - **Infusione: 3-5 min**

---

### EMOZIONI D'ORIENTE

Tipologia: Tè verde - Essenza: curcuma, bacche di goji,

petali di rosa, ciliegia, fragola - **Infusione: 2-3 min**

---

### ENGLISH BREAKFAST

Tipologia: miscela di tè neri - Provenienza: Assam e Sumatra Aroma

robusto e maltato - **Infusione: 2-3 min**

## **GIOIELLO DEL BENGALA**

Tipologia: Tè nero - Provenienza: Bengala - Essenza: curcuma, arancia, zenzero, cardamomo, calendula - **Infusione: 3-4 min**

---

## **MAGIA DEL CAMINETTO**

Tipologia: Tè nero - Essenza: cioccolato, arancia, anice stellato, cannella  
**Infusione: 3-5 min**

---

## **MAROCCO MENTA**

Tipologia: Tè verde - Provenienza: Cina  
Essenza: foglie di menta - **Infusione: 2-3 min**

---

## **NEW DELHI CHAI**

Tipologia: Tè nero - Provenienza: India  
Essenza: zenzero, chiodi di garofano, anice cardamomo, cannella, peperoncino, vaniglia - **Infusione: 3-5 min**

---

## **PURPLE RAIN**

Tipologia: miscela di tè verde e bianco - Essenza: arancia, fico, fragola, fiori di malva - **Infusione: 2-3 min**

---

## **SENTIERO NEL BOSCO**

Tipologia: Tè nero - Provenienza: Ceylon e Cina - Essenza: fragola, mora, lampone, mirtilli rossi - **Infusione: 3-5 min**

---

## **TÈ AL MIRTILLO**

Tipologia: Tè nero - Essenza: mirtilli, fiori di fiordaliso  
**Infusione: 3-5 min**

---

## **TÈ ALLA VANIGLIA**

Tipologia: Tè nero Provenienza: Ceylon e Cina  
Essenza: vaniglia - **Infusione: 3-5 min**

# INFUSI

## MONDO DI FIABA

Miscela: uva, bacche di bosco, mirtilli rossi, lamponi, fragole

Infusione: 5-8 min

---

## ANANAS E PESCA

Miscela: ananas, pesca, mela, papaya e mango

Infusione: 5-8 min

---

## CALDO ABBRACCIO

Miscela: cioccolato, fragola, uva sultanina, sambuco, papaya, ibisco, rosa canina, cacao e ribes nero - Infusione: 5-8 min

---

## COCCO BELLO

Miscela: pera, cacao, mirtilli rossi, more, scorze d'arancia, melone, ananas, cocco, ibisco, mela, mora, rabarbaro e fiordaliso

Infusione: 5-8 min

---

## MELA E CANNELLA

Miscela: mela, fiori di ibisco, rosa canina, uvetta, cannella, vaniglia -

Infusione: 5-8 min

---

## FRUTTI DI BOSCO

Miscela: fiori di ibisco, mela, rosa canina, bacche di sambuco, foglie di mora e ribes e mirtillo - Infusione: 5-8 min

---

## LIMONI DI SICILIA

Miscela: limone, vaniglia, mela, rosa canina, ibisco e arancia

Infusione: 5-8 min

---

## GIARDINO DELLA NONNA

Miscela: sambuco, fiori di ibisco, mela, ribes nero, fragole, more e lamponi - Infusione: 5-8 min

---

## FUOCO DEL CAMINETTO

Miscela: mela, ibisco, rosa canina, scorsa d'arancia, cannella

Infusione: 5-8 min

---

## CILIEGIA E BANANA

Miscela: ciliegia, banana e vaniglia - Infusione: 5-8 min

## MADRE NATURA

Miscela: mela, carcadè, uvetta, ananas, barbabietola rossa, carota, rosa canina e liquirizia - **Infusione: 5-8 min**

---

## MAGIA DE GRANADA

Miscela: papaya, mango, mela, fiori di ibisco, scorze d'arancia, arilli di melograno e cartamo - **Infusione: 5-8 min**

---

## MELOGRANO E MORINGA

Miscela: mela, melograno, papaya, moringa e lamponi  
**Infusione: 5-8 min**

---

## PICCOLO BUDDHA

Miscela: foglie di bamboo, ananas, citronella, foglie di ribes nero, fiori di calendula, fiori di malva, ribes rosso e fragola  
**Infusione: 10 min**

---

## MASAI MOJITO

Miscela: menta piperita, limone, rooibos, albicocca  
**Infusione: 5-8 min**

---

## PICCOLO DIAVOLO

Miscela: mela, rosa canina, fiori di ibisco, cannella, anice stellato, zenzero, pepe rosso, fragola e chiodi di garofano  
**Infusione: 5-8 min**

---

## PROFUMO DI BOSCO

Miscela: fiori di ibisco, uvetta, bacche di sambuco, ribes rosso e mirtillo  
**Infusione: 5-8 min**

---

## TANGO Y PASION

Miscela: mela con vitamina C, ananas, papaya, bacche di goji, citronella, foglie di menta e boccioli di rosa  
**Infusione: 5-8 min**

---

## LAPACHO

Miscela: vaniglia e caramello - **Infusione: 5-8 min**

---

## DOLCI COCCOLE

Miscela: cocco, mela e ananas- **Infusione: 5-8 min**

# L'aperitivo

## TAGLIERE

5 euro

Il nostro tagliere comprende una selezione di stuzzichini da forno e finger food.



# Cocktail

## **GIANFO SPRITZ**

Prosecco, Aperol, Campari, Ginger Ale

6

## **SPRITZ VENEZIANO**

Prosecco, soda, Aperol

5

## **HUGO SPRITZ**

Prosecco, sciroppo di sambuco, menta, lime

6

## **GINGER SPRITZ**

Prosecco, succo di lime, succo di zenzero, menta

6

## **AMERICANO**

Campari, vermouth rosso, soda

6

## **NEGRONI**

Campari, Vermouth rosso, gin

8

## **TANQUERAY TONIC**

Gin, acqua tonica

8

## **BELVEDERE TONICA**

Vodka, acqua tonica

8

## **BOULEVARDIER**

Whisky, Campari, vermouth rosso

8

## **MOJITO**

Rum bianco, soda, menta fresca e zucchero di canna

8

## **COCKTAIL ANALCOLICO ALLA FRUTTA**

Pestato di frutta fresca

7

Se desideri personalizzare il tuo cocktail o per richieste particolari puoi rivolgerti al nostro staff.

# Vini

## BIANCHI

	CALICE	BOTTIGLIA
Pecorino <i>Fattorie Morantico</i>	6	20
Ribolla Gialla <i>Ai Galli</i>	6	20
Pinot Grigio <i>Torre Rosazza</i>	6	20
Chardonnay <i>Barone di Serramarrocco</i>	6	20
Grechetto <i>Benedetti e Grigi</i>	6	20
Vermentino <i>Poggio Martino</i>	6	20
Muller Thurgau <i>Cantina D'Isera</i>	7	21
Sauvignon <i>Torre Rosazza</i>	7	21
Gewurtztraminer <i>Cantina D'Isera</i>	7	21

## ROSSI

Montepulciano d'Abruzzo DOC <i>Jasci &amp; Marchesani</i>	6	18
Cesanese <i>Poggio Martino</i>	6	18
Primitivo <i>Tormaresca Neprica</i>	6	18
Syrah <i>Casa Divina Provvidenza</i>	6	18
Chianti Colli Senesi <i>Cantine Guidi 1929</i>	6	18
Rosso di Montefalco <i>Benedetti e Grigi</i>	6	18
Morellino di Scansano <i>Vignaioli di Scansano</i>	6	18
Valpolicella Classico <i>Costa Arente</i>	7	21
Donnatà Nero d'Avola DOC <i>Alessandro di Camporeale</i>	7	21
Ape Reale Barbera d'Alba DOC <i>Belcolle</i>	7	21
Pinot Nero <i>Torre Rosazza</i>	7	21

## BOLLICINE

Nitens Franciacorta DOCG Brut <i>Le Marchesine</i>	8	28
Artio Franciacorta DOCG Rosé Millesimato <i>Le Marchesine</i>	8	28

# Birre

**Artigianali Baladin 33cl**

**Nazionale / Isaac / Ipa / Super Bitter**

**5**







[www.ilgianfornaio.com](http://www.ilgianfornaio.com)